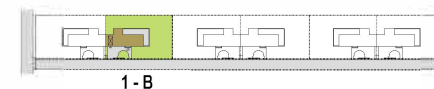



**BUDYNEK MIESZKALNY  
 JEDNORODZINNY DWULOKALOWY**

 Gassy, gm. Konstancin - Jeziorna  
 działka nr ew. 30/3 z obrębem 0007

## LOKALIZACJA:

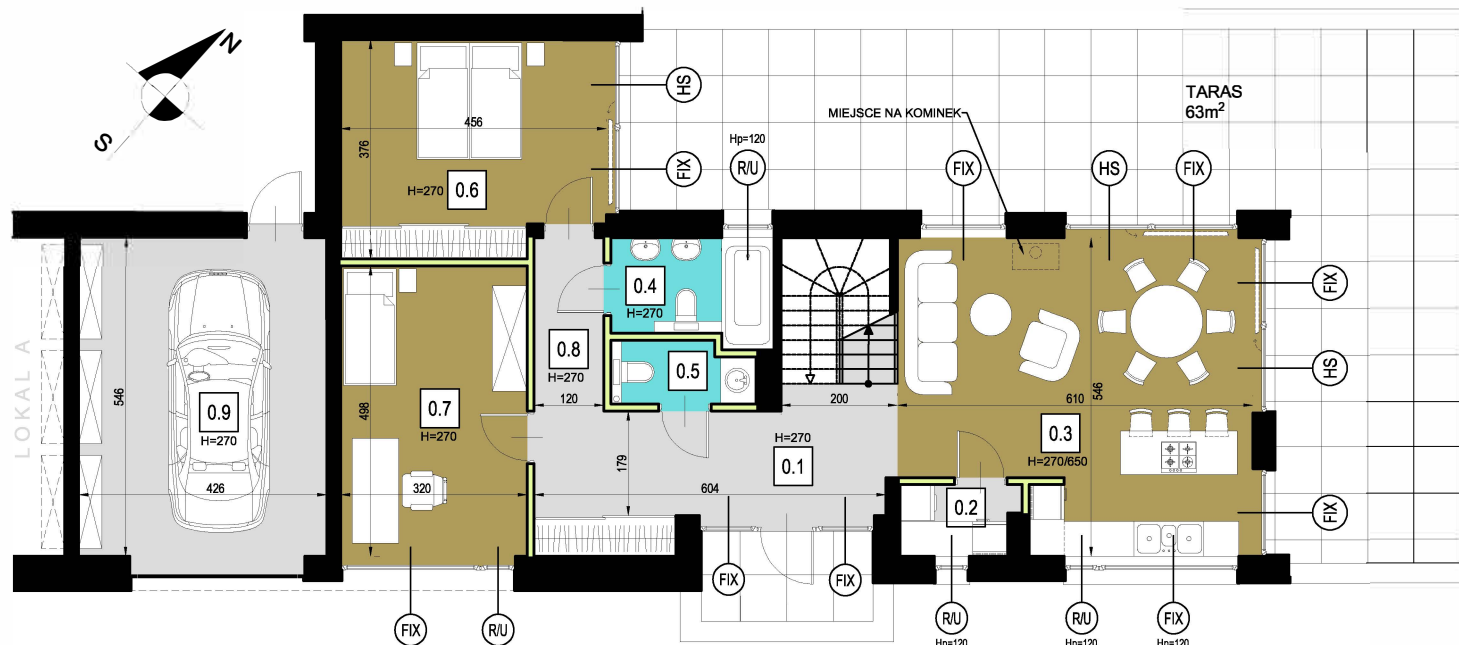


## ZESTAWIENIE POWIERZCHNI:

PARTER:	
0.1 HOL	12,50m <sup>2</sup>
0.2 SPIŻARNIA	2,30m <sup>2</sup>
0.3 SALON Z ANEKSEM KUCHENNYM	30,50m <sup>2</sup>
0.4 ŁAZIENKA	4,60m <sup>2</sup>
0.5 WC	2,30m <sup>2</sup>
0.6 POKÓJ 1	16,30m <sup>2</sup>
0.7 POKÓJ 2	15,90m <sup>2</sup>
0.8 KORYTARZ	3,60m <sup>2</sup>
0.9 GARAŻ	23,20m <sup>2</sup>
<b>RAZEM:</b>	<b>111,20m<sup>2</sup></b>
PODDASZE:	
1.1 HOL	6,20m <sup>2</sup>
1.2 POKÓJ 3	17,90m <sup>2</sup>
1.3 ŁAZIENKA	5,40m <sup>2</sup>
1.4 POKÓJ 4	12,30m <sup>2</sup>
<b>RAZEM:</b>	<b>41,80m<sup>2</sup></b>

**RAZEM POWIERZCHNIA LOKALU: 153,00m<sup>2</sup>**

 PROJEKT: ECHO ENERGY & SAFETY Sp. z o.o.  
 05-830 Nadarzyn, ulica Plantowa 5  
 T: +48 608 343 239  
 E: echoeg@echoeg.com

**PARTER**
**LOKAL 1 - B**


ŚCIANY NADAJĄCE SIĘ DO DEMONTAŻU I REARANŻACJI

ŚCIANY NIE NADAJĄCE SIĘ DO DEMONTAŻU

0 1m 2m 3m SKALA

**UWAGA:**

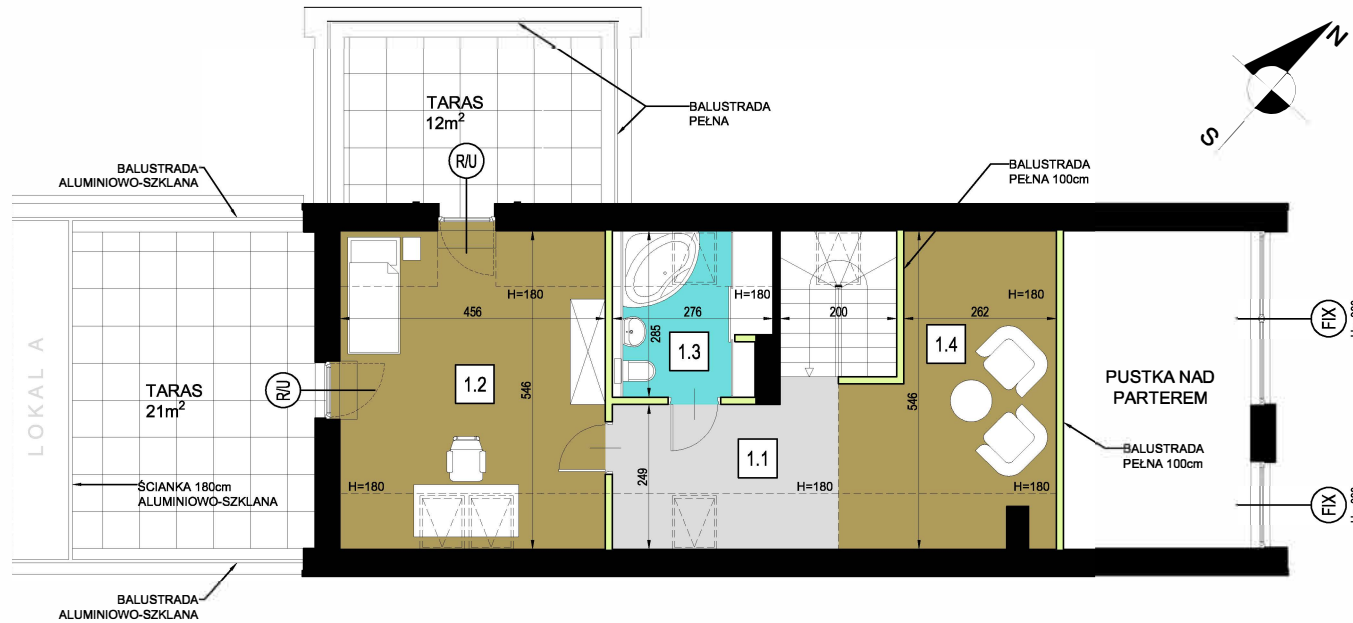
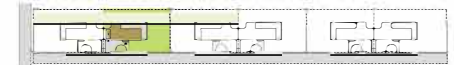
NINIEJSZA BROSZURA NIE STANOWI OFERTY W ROZUMIENIU PRZEPISÓW KODEKSU CYWILNEGO.

POWIERZCHNIA UŻYTKOWA LOKALU/DOMU JEST OKREŚLONA ZGODNIE Z ZASADAMI ZAWARTYMI W POLSKIEJ NORMIE PN-ISO 9836:1997, T.J. POWIERZCHNIA UŻYTKOWA JEST OBLICZONA W METRACH KWADRATOWYCH, W ŚWIETLE WYKOŃCZONYCH ŚCIAN, GDZIE DO POWIERZCHNI UŻYTKOWEJ LOKALU/DOMU NIE WLICZONO POWIERZCHNI ŚCIAN NADAJĄCYCH SIĘ DO DEMONTAŻU LUB REARANŻACJI. POWIERZCHNIA UŻYTKOWA LOKALU/DOMU MOŻE ULEC ZMIANIE W TRAKCIE REALIZACJI PRAC BUDOWLANYCH. LOKALIZACJA PRZYBORÓW SANITARNYCH, ROZMIESZCZENIE PUNKTÓW INSTALACYJNYCH ITP. MOŻE ULEC ZMIANIE W TRAKCIE REALIZACJI INWESTYCJI. PRZEDSTAWIONA NA RZUCIE ARANŻACJA MA CHARAKTER PRZYKŁADOWY, ELEMENTY WYPOSAŻENIA, MEBLE, DRZWI WEWNĘTRZNE ITP. ANI URZĄDZENIA ORAZ SPRZĘT RTV I AGD NIE STANOWIĄ WYPOSAŻENIA NABYWANEGO LOKALU. WYMIARY PODANO W ŚWIETLE MURU BEZ WYKOŃCZENIA, WYSOKOŚCI POMIESZCZEŃ PODANE OD WYLEWKI BETONOWEJ DO STROPU BEZ WYKOŃCZENIA, WOBEC ROZPROWADZENIA INSTALACJI POD SUFITAMI MOŻLIWE SĄ LOKALNE OBNIŻENIA WYSOKOŚCI POMIESZCZEŃ. MOŻLIWE SĄ ODCHYLEKI NORMOWE, PRZED ZAMÓWIENIEM UMEBLOWANIA I WYKOŃCZENIA LOKALU/DOMU NALEŻY ZDĄĆ OBMIAK RZECZYWISTY.


**BUDYNEK MIESZKALNY  
 JEDNORODZINNY DWULOKALOWY**

 Gassy, gm. Konstancin - Jeziorna  
 działka nr ew. 30/3 z obrębem 0007

LOKALIZACJA:


**ZESTAWIENIE POWIERZCHNI:**
**PARTER:**

0.1 HOL.....	12,50m <sup>2</sup>
0.2 SPIŻARNIA.....	2,30m <sup>2</sup>
0.3 SALON Z ANEKSEM KUCHENNYM.....	30,50m <sup>2</sup>
0.4 ŁAZIENKA.....	4,60m <sup>2</sup>
0.5 WC.....	2,30m <sup>2</sup>
0.6 POKÓJ 1.....	16,30m <sup>2</sup>
0.7 POKÓJ 2.....	15,90m <sup>2</sup>
0.8 KORYTARZ.....	3,60m <sup>2</sup>
0.9 GARAŻ.....	23,20m <sup>2</sup>
<b>RAZEM.....</b>	<b>111,20m<sup>2</sup></b>

**PODDASZE:**

1.1.HOL.....	6,20m <sup>2</sup>
1.2 POKÓJ 3.....	17,90m <sup>2</sup>
1.3 ŁAZIENKA.....	5,40m <sup>2</sup>
1.4 ANTRESOLA.....	12,30m <sup>2</sup>
<b>RAZEM.....</b>	<b>41,80m<sup>2</sup></b>

**RAZEM POWIERZCHNIA LOKALU:.....153,00m<sup>2</sup>**

ŚCIANY NADAJĄCE SIĘ DO DEMONTAŻU I REARANŻACJI

ŚCIANY NIE NADAJĄCE SIĘ DO DEMONTAŻU

SKALA

PROJEKT:


 ECHO ENERGY & SAFETY Sp. z o.o.  
 05-830 Nadarzyn, ulica Plantowa 5  
 T: +48 608 343 239  
 E: echoeg@echoeg.com

**UWAGA:**

NINIEJSZA BROSZURA NIE STANOWI OFERTY W ROZUMIENIU PRZEPISÓW KODEKSU CYWILNEGO.

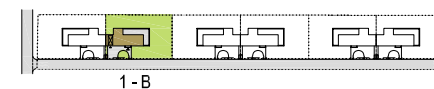
POWIERZCHNIA UŻYTKOWA LOKALU/DOMU JEST OKREŚLONA ZGODNIE Z ZASADAMI ZAWARTYMI W POLSKIEJ NORMIE PN-ISO 9836:1997, T.J. POWIERZCHNIA UŻYTKOWA JEST OBLICZONA W METRACH KWADRATOWYCH, W ŚWIETLE WYKOŃCZONYCH ŚCIAN, GDZIE DO POWIERZCHNI UŻYTKOWEJ LOKALU/DOMU NIE WLICZONO POWIERZCHNI ŚCIAN NADAJĄCYCH SIĘ DO DEMONTAŻU LUB REARANŻACJI. POWIERZCHNIA UŻYTKOWA LOKALU/DOMU MOŻE ULEC ZMIANIE W TRAKCIE REALIZACJI PRAC BUDOWLANYCH. LOKALIZACJA PRZYBORÓW SANITARNYCH, ROZMIESZCZENIE PUNKTÓW INSTALACYJNYCH ITP. MOŻE ULEC ZMIANIE W TRAKCIE REALIZACJI INWESTYCJI. PRZEDSTAWIONA NA RZUCIE ARANŻACJA MA CHARAKTER PRZYKŁADOWY, ELEMENTY WYPOSAŻENIA, MEBLE, DRZWI WEWNĘTRZNE ITP. ANI URZĄDZENIA ORAZ SPRZĘT RTV I AGD NIE STANOWIĄ WYPOSAŻENIA NABYWANEGO LOKALU. WYMIARY PODANO W ŚWIETLE MURU BEZ WYKOŃCZENIA, WYSOKOŚCI POMIESZCZEŃ PODANE OD WYLEWKI BETONOWEJ DO STROPU BEZ WYKOŃCZENIA, WOBEC ROZPROWADZENIA INSTALACJI POD SUFITAMI MOŻLIWE SĄ LOKALNE OBNIŻENIA WYSOKOŚCI POMIESZCZEŃ. MOŻLIWE SĄ ODCHYLEKI NORMOWE, PRZED ZAMÓWIENIEM UMEBLOWANIA I WYKOŃCZENIA LOKALU/DOMU NALEŻY ZDĄĆ OBMIAR RZECZYWISTY.

**PIĘTRO**
**LOKAL 1 - B**


**BUDYNEK MIESZKALNY  
 JEDNORODZINNY DWULOKALOWY**

 Gassy, gm. Konstancin - Jeziora  
 działka nr ew. 30/3 z obrębem 0007

LOKALIZACJA:

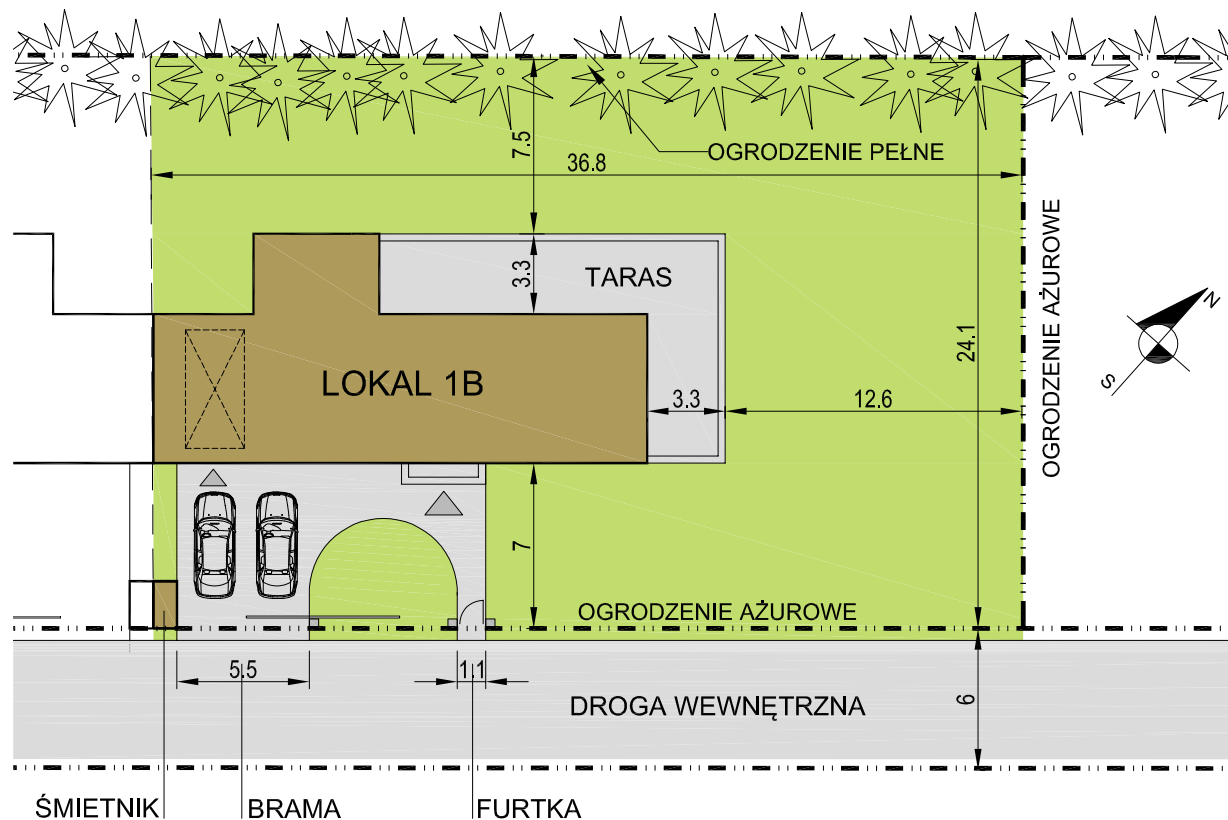


ZESTAWIENIE POWIERZCHNI TERENU DZIAŁKI:

POWIERZCHNIA DZIAŁKI.....	924,00m <sup>2</sup>
POWIERZCHNIA ZABUDOWANA.....	149,40m <sup>2</sup>
POWIERZCHNIA UTWARDZONA.....	134,80m <sup>2</sup>
POWIERZCHNIA TERENU ZIELONEGO.....	639,80m <sup>2</sup>

OZNACZENIA NA RYSUNKU:

- WEJŚCIE DO DOMU
- WJAZD DO GARAŻU
- GRANICA DZIAŁKI



BUDYNEK



TEREN UTWARDZONY



TEREN ZIELONY



SKALA

PROJEKT:


 ECHO ENERGY & SAFETY Sp. z o.o.  
 05-830 Nadarzyn, ulica Plantowa 5  
 T: +48 608 343 239  
 E: echoeg@echoeg.com

**UWAGA:**

NINIEJSZA BROSZURA NIE STANOWI OFERTY W ROZUMIENIU PRZEPISÓW KODEKSU CYWILNEGO.

POWIERZCHNIA UŻYTKOWA LOKALU/DOMU JEST OKREŚLONA ZGODNIE Z ZASADAMI ZAWARTYMI W POLSKIEJ NORMIE PN-ISO 9836:1997, T.J. POWIERZCHNIA UŻYTKOWA JEST OBLICZONA W METRACH KWADRATOWYCH, W ŚWIETLE WYKOŃCZONYCH ŚCIAN, GDZIE DO POWIERZCHNI UŻYTKOWEJ LOKALU/DOMU NIE WLICZONO POWIERZCHNI ŚCIAN NADAJĄCYCH SIĘ DO DEMONTAŻU LUB REARANŻACJI. POWIERZCHNIA UŻYTKOWA LOKALU/DOMU MOŻE ULEC ZMIANIE W TRAKCIE REALIZACJI PRAC BUDOWLANYCH. LOKALIZACJA PRZYBORÓW SANITARNYCH, ROZMIESZCZENIE PUNKTÓW INSTALACYJNYCH ITP. MOŻE ULEC ZMIANIE W TRAKCIE REALIZACJI INWESTYCJI PRZEDSTAWIONA NA RZUCIE ARANŻACJA MA CHARAKTER PRZYKŁADOWY, ELEMENTY WYPOSAŻENIA, MEBLE, DRZWI WEWNĘTRZNE ITP. ANI URZĄDZENIA ORAZ SPRZĘT RTV I AGD NIE STANOWIĄ WYPOSAŻENIA NABYWANEGO LOKALU. WYMIARY PODANO W ŚWIETLE MURU BEZ WYKOŃCZENIA, WYSOKOŚCI POMIESZCZEŃ PODANE OD WYLEWKI BETONOWEJ DO STROPU BEZ WYKOŃCZENIA, WOBEC ROZPROWADZENIA INSTALACJI POD SUFITAMI MOŻLIWE SĄ LOKALNE OBNIŻENIA WYSOKOŚCI POMIESZCZEŃ. MOŻLIWE SĄ ODCHYLENKI NORMOWE, PRZED ZAMÓWIENIEM UMEBLOWANIA I WYKOŃCZENIA LOKALU/DOMU NALEŻY ZDJAĆ OBMIAR RZECZYWISTY.

**DZIAŁKA**
**LOKAL 1 - B**